

**UCHWAŁA NR XXI/175/2020  
RADY GMINY SKĄPE**

z dnia 25 czerwca 2020 r.

**w sprawie przystąpienia do sporządzenia zmiany Studium uwarunkowań i kierunków zagospodarowania  
przestrzennego gminy Skąpe**

*Na podstawie art.18 ust. 2 pkt 5 ustawy z dnia 8 marca 1990r. o samorządzie gminnym (t.j. Dz.U. z 2020r., poz. 713) oraz art. 9 ust. 1 ustawy z dnia 27 marca 2003 r. o planowaniu i zagospodarowaniu przestrzennym (t.j. Dz.U. z 2020r., poz. 293 z późn. zm.),***uchwala się, co następuje:**

**§ 1.** Przystępuje się do sporządzenia zmiany Studium uwarunkowań i kierunków zagospodarowania przestrzennego gminy Skąpe, w przedmiocie określonym w ustawie z dnia 27 marca 2003r. o planowaniu i zagospodarowaniu przestrzennym.

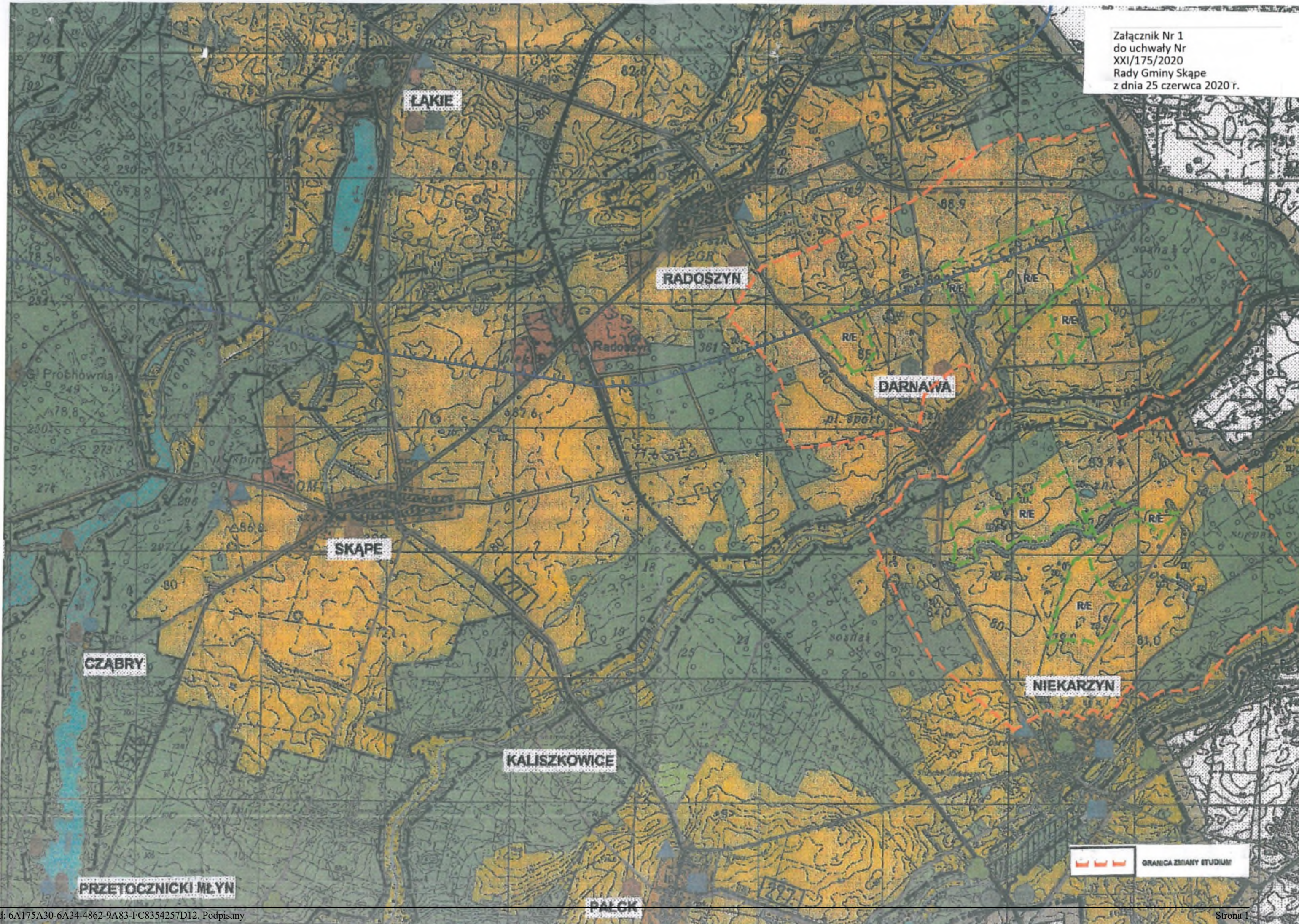
**§ 2.** Granice obszarów objętych zmianą studium określono na załącznikach graficznych Nr 1 i Nr 2 do niniejszej uchwały.

**§ 3.** Wykonanie uchwały powierza się Wójtowi Gminy Skąpe.

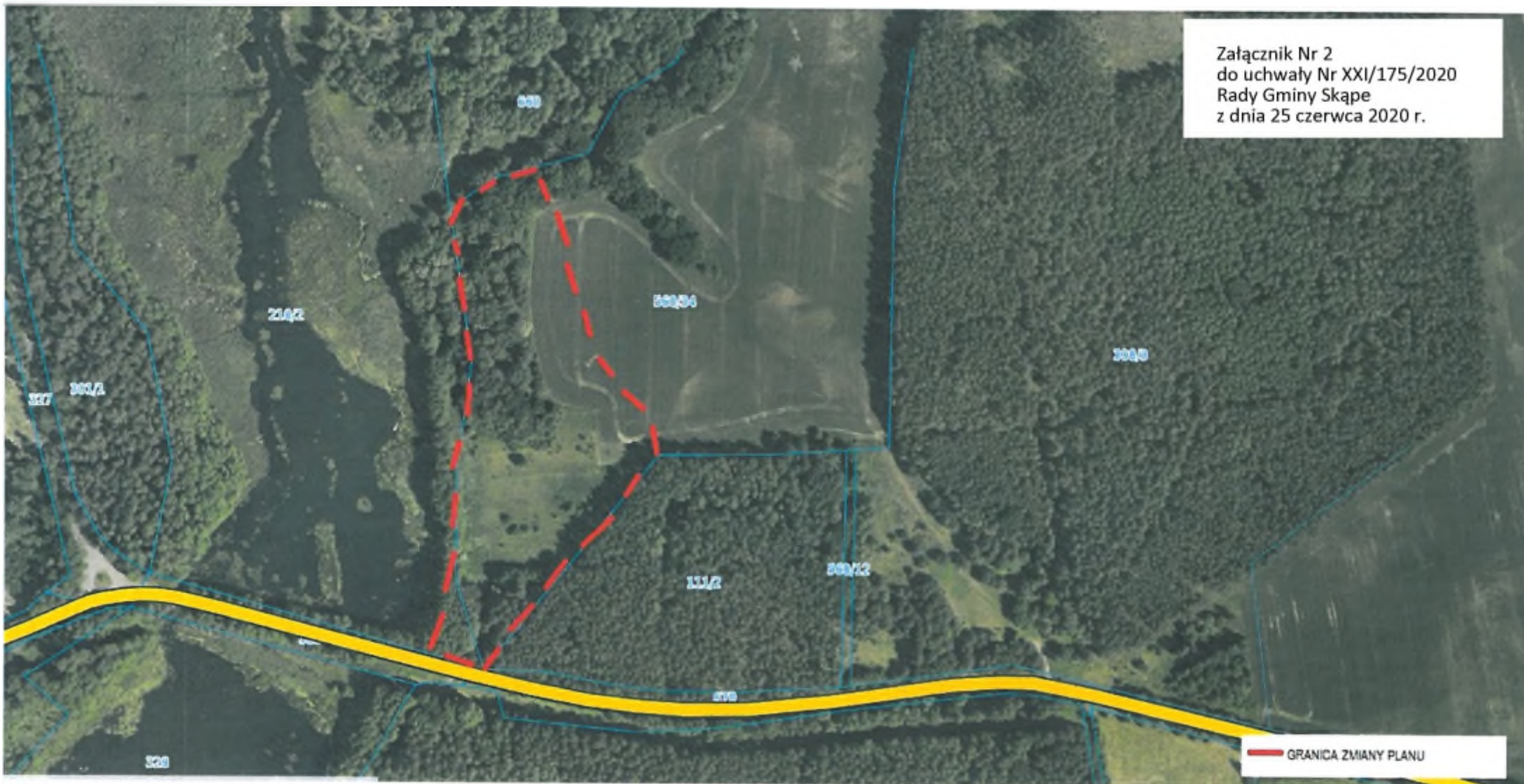
**§ 4.** Uchwała wchodzi w życie z dniem podjęcia.

Wiceprzewodniczący Rady  
Gminy

**Wiesław Zawiślak**



Załącznik Nr 2  
do uchwały Nr XXI/175/2020  
Rady Gminy Skąpe  
z dnia 25 czerwca 2020 r.



## **Uzasadnienie**

Przedmiotem zmiany studium jest obszar, wskazany w obecnie obowiązującym dokumencie studium uwarunkowań i kierunków zagospodarowania przestrzennego gminy Skąpe pod lokalizację elektrowni wiatrowych.

Ze względu na brak możliwości realizacji inwestycji elektrowni wiatrowych zgodnie z przepisami określonymi w zmienionej ustawie z dnia 20 maja 2016r. o inwestycjach w zakresie elektrowni wiatrowych (Dz.U. z 2020r., poz. 981), zachodzi potrzeba zmiany studium we wskazanym obszarze, w celu umożliwienia swobodnego dysponowania nieruchomościami.

W związku z powyższym, przedmiotem zmiany studium będzie zniesienie funkcji związanej z lokalizacją elektrowni wiatrowych (R/E), wskazanie możliwości lokalizacji innych urządzeń wytwarzających energię z odnawialnych źródeł oraz dopuszczenie możliwości realizacji zabudowy siedliskowej na terenach rolnych, zabudowy mieszkaniowej.

Ponadto, zmianą studium objęty będzie obszar części działek oznaczonych geodezyjnie nr 560/34 obręb Skąpe i nr 210/2 obręb Łąkie, na którym przewidziana będzie możliwość zlokalizowania oczyszczalni ścieków dla Aglomeracji Skąpe. Przedmiotowe zadanie zostało wpisane do Krajowego Programu Oczyszczania Ścieków Komunalnych w ramach VI Aktualizacji KPOŚK – pismo znak PRG.0721.2.2019 z dnia 31.10.2019 r.